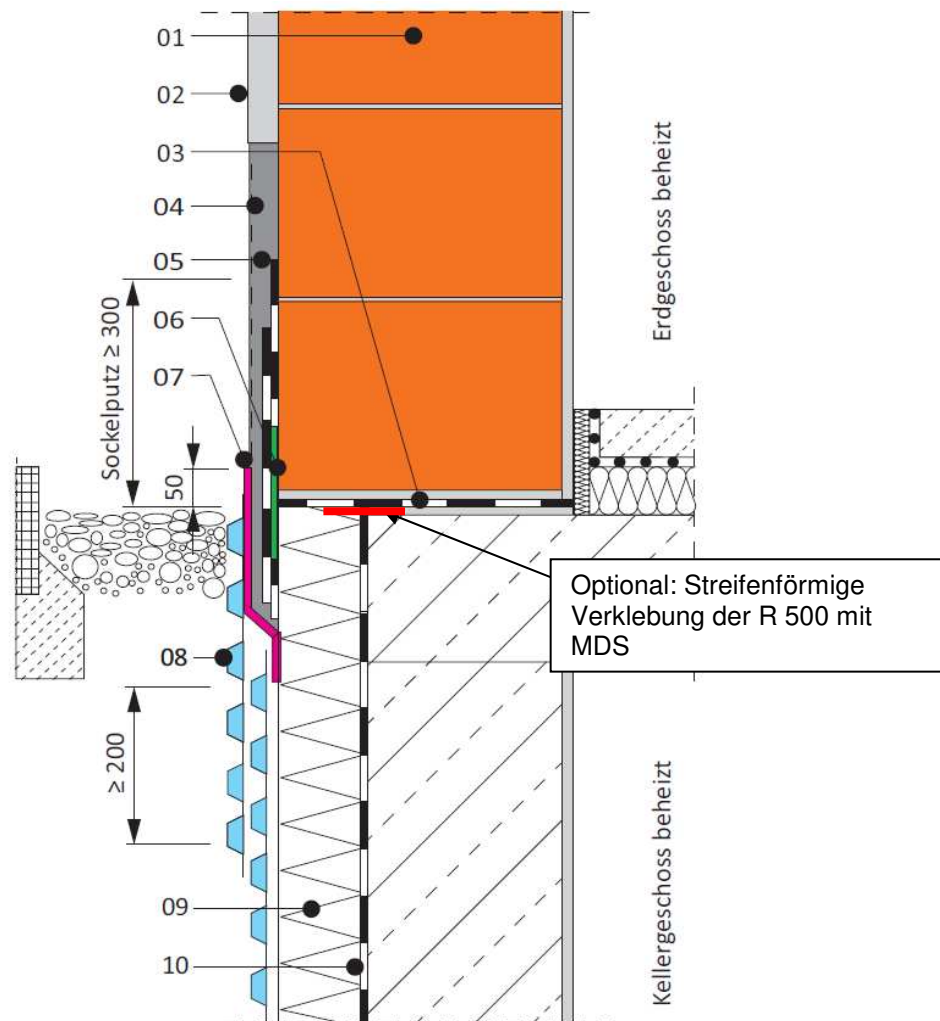


Beispiel für eine Sockelabdichtung mit Dichtungsband bei Anschluss einer monolithischen Außenwand auf einem wärmedämmten Stahlbetonkeller



01 Wärmedämmendes Mauerwerk

02 Unterputz (Leichtputz II) mit Oberputz

03 Querschnittsabdichtung nach DIN 18533, z.B. Bitumenbahn R 500, mineralische Dichtungsschlämme (MDS) oder gleichwertige Ausführung

04 Gewebe in Armierungsputz auf Sockelputz

05 Bituminöse (PMBC) oder mineralische Dichtungsschlämme (MDS) über Gelände führen mit Planmaß min. 300 mm / Fertigmaß min. 150 mm

06 Dichtungsband (im Bild grün), überlappend eingebaut

07 Mineralische Dichtungsschlämme (MDS), überstreichbar über Oberputz, min. 50 mm über Gelände führen

08 Schutzschicht (z.B. Noppenbahn evtl. mit Vlies)

09 Perimeterdämmung, Typ PW nach DIN 4108-10

10 Bauwerksabdichtung nach DIN 18533