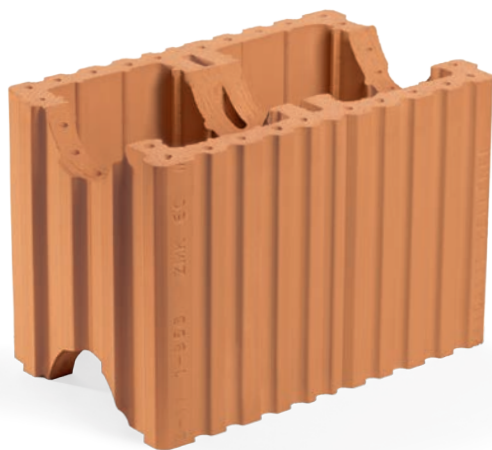
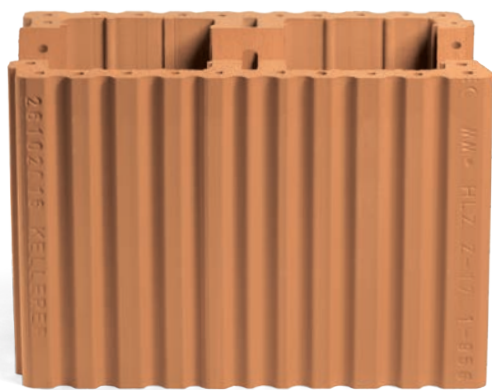




Für Wohnungs- und Treppenhaustrennwände

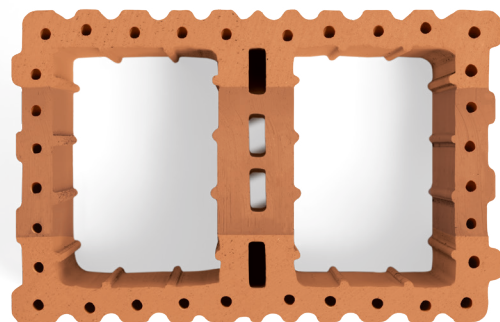
DER MULTIFUNKTIONALE – KELLERER **ZMK**-SCHALUNGSZIEGEL

Der ZMK-Schalungsziegel verbindet eine enorme Tragfähigkeit mit hervorragenden Schallschutzeigenschaften. Messungen ergaben im eingebauten Zustand ein Schalldämm-Maß von $R'_w = 58$ dB über die Wand.



Kellerer **ZMK**-Schalungsziegel

- ✓ Herausragender Schallschutz
- ✓ Hohe statische Tragfähigkeit
- ✓ Geschosshoher Aufbau
- ✓ Ideal im Mehrfamilienhaus-/Objektbau als Wohnungs-/Treppenhaustrennwand
- ✓ Auch als Schallschutzwand zwischen fremden Wohn- und Arbeitsbereichen
- ✓ Verfüllbeton kann nicht nur senkrecht sondern auch horizontal verfließen
- ✓ Mehr Masse als bei Planfüllziegeln und sichereres Verfüllen der Kanäle





Für Wohnungs- und Treppenhaustrennwände

ZIEGEL AUS BAYERN – KELLERER ZMK-SCHALUNGSZIEGEL

KELLERER ZMK-Schalungsziegel

Zul.Nr. Z-15.20.326

Technische Daten

- ✓ Zulässige Mauerwerksdruckspannung: Bemessung nach DIN EN 1992-1-1 als unbewehrte Betonwand gemäß Zulassung
- ✓ Rohdichteklasse 0,7 (Wandstärke 24,0 cm) und 0,8 (Wandstärke 17,5 cm und 20,0 cm) [kg/dm³]

Brandschutz

- ✓ Tragende raumabschließende Wände bei Wandstärke 17,5 cm: REI 90 $\mu_{fi} = 0,35$
- ✓ Tragende raumabschließende Wände bei Wandstärke 20,0 cm: REI 90 $\mu_{fi} = 0,7$
- ✓ Tragende raumabschließende Wände bei Wandstärke 24,0 cm: REI 90 $\mu_{fi} = 0,7$

Schallschutz

- ✓ Bewertetes Schalldämm-Maß: R_w (dB)
 - 57,3 dB bei Wanddicke 17,5 cm
 - 59,1 dB bei Wanddicke 20,0 cm
 - 61,5 dB bei Wanddicke 24,0 cm

Nach DIN 4109-32:2016-07, rechnerisch zu erwartendes Schalldämm-Maß, inkl. beidseitig 15 mm Kalk-Gips-Putz, ohne Berücksichtigung der Flanken.

Verarbeitung

Schalungsziegel zum geschloßhohen Verfüllen mit Beton C20/25 Konsistenzklasse min. F4 und Körnung 8/16 mm.

Ziegelsysteme Michael Kellerer GmbH & Co. KG

Ziegeleistraße 13 | 82281 Oberweikertshofen

Tel.: 081 45 / 923 - 0 | Fax: 081 45 / 54 22

Mail: info@kellererziegel.de | Web: www.kellererziegel.de



KELLERERZMK
ZIEGELSYSTEME