

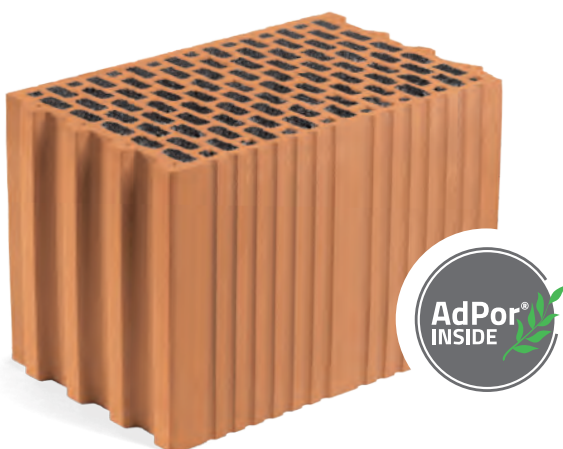
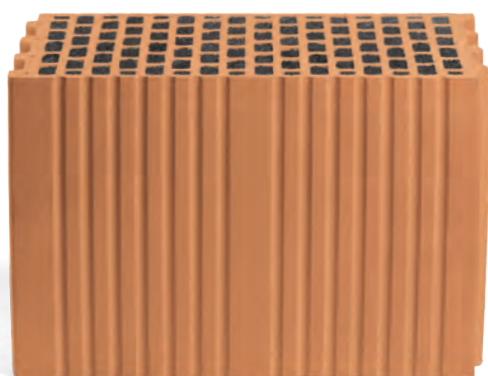


DER MULTIFUNKTIONSKÜNSTLER.

Zur Optimierung von Wärmebrücken

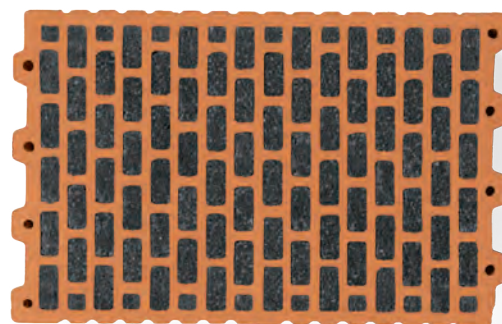
| ZMK-Kimmziegel

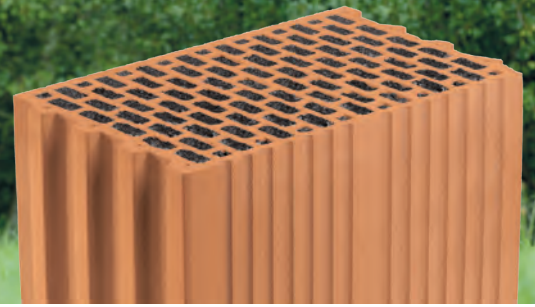
Der ZMK-Kimmziegel löst mit seiner Vielseitigkeit praxistypische Problemfälle wie z. B. Wärmebrücken. Er trägt zu einer guten, vertikalen Wärmedämmung bei und bildet als energieeffiziente Komponente die Grundlage zum Erreichen von Effizienzhausstandards.



Kellerer ZMK-Kimmziegel

- ✓ Energieeffizient durch patentierte Hightech-Füllung AdPor®
- ✓ Löst mit seiner Vielseitigkeit praxistypische Problemfälle, wie z. B. Wärmebrücken
- ✓ Trägt zu einer guten, vertikalen Wärmedämmung bei
- ✓ Bildet damit die Grundlage, als energieeffiziente Komponente mit zum Erreichen von Effizienzhausstandards beizutragen





ZIEGEL AUS BAYERN – ZMK-KIMMZIEGEL.

Zur Optimierung von Wärmebrücken

Kellerer ZMK-Kimmziegel

Technische Daten

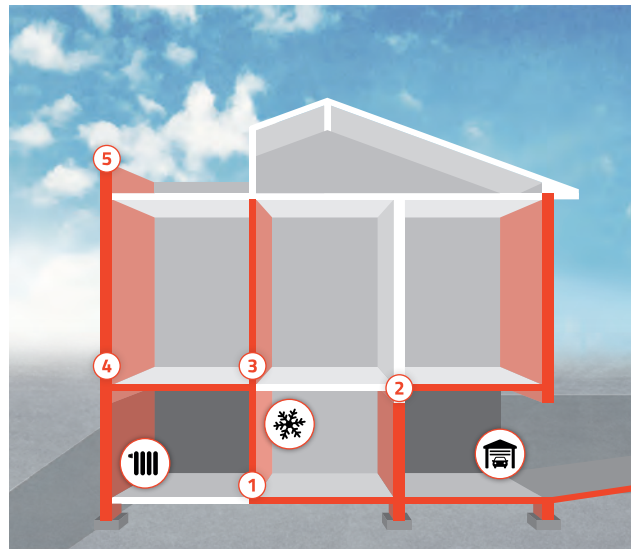
- ✓ Rohdichteklasse 1,0 [kg/dm³]
- ✓ Druckfestigkeitsklasse 12 [N/mm²]
- ✓ Char. Wert f_k 4,7 [MN/m²]

Wärmeschutz

- ✓ Wärmeleitfähigkeit (vertikal) λ 0,28 [W/(mK)]*
*nach Prüfbericht

Schallschutz

- ✓ Bewertetes Schalldämmmaß R_w in dB:
44,0 dB bei Wanddicke 11,5 cm
48,6 dB bei Wanddicke 17,5 cm
52,3 dB bei Wanddicke 24,0 cm



Kellerer ZMK Kimmziegel – Anwendungsfälle

Mit dem ZMK -Kimmziegel liefert ZMK einen wichtigen Ergänzungsbaustein zur Komplettierung des ZMK-Ziegelsystems. Der ZMK -Kimmziegel ist multifunktional ausgelegt und löst mit seiner Vielseitigkeit eine ganze Reihe praxistypischer Problemfälle, wie z. B. Wärmebrücken.

Anwendungsfall ① Im beheizten Keller

Als 1. Steinreihe der Innenwände, wenn unter der Bodenplatte keine durchgehende Dämmung vorhanden ist.

Anwendungsfall ② Im unbeheizten Keller

Als oberste Steinreihe der Innenwände (z. B. Tiefgarage), wenn eine Dämmung an der Kellerdecke montiert wird.

Anwendungsfall ③ Im Erdgeschoss

Als Innenwandziegel im Erdgeschoss eines unterkellerten Hauses, wenn der Keller unbeheizt ist und keine Dämmung an der Kellerdecke montiert wird.

Anwendungsfall ④ Außenwand

Als Anlegeziegel der Außenwände bei unbeheiztem Keller.

Anwendungsfall ⑤ Attikaziegel

Als Mauerstein für Außenwände, deren wandartige Erhöhungen über das Dach hinaus reichen.

Fazit

In allen vorgenannten Fällen ist die gute vertikale Wärmedämmung von Vorteil. Der ZMK -Kimmziegel bildet damit die Grundlage, als energieeffiziente Komponente mit zum Erreichen von Effizienzhausstandards beizutragen.

Ziegelsysteme Michael Kellerer GmbH & Co. KG

Ziegeleistraße 13 | 82281 Oberweikertshofen

Tel.: 081 45 / 923 - 0 | Fax: 081 45 / 54 22

Mail: info@kellererziegel.de | Web: www.kellererziegel.de



KELLERERZMK
ZIEGELSYSTEME