

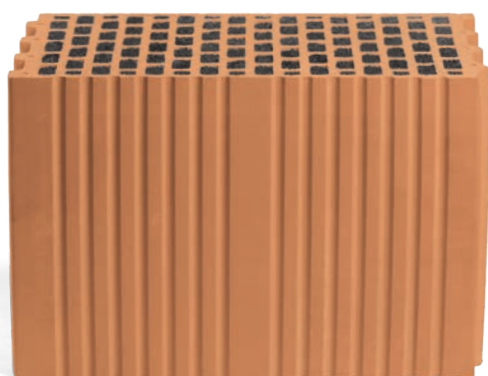


# DER MULTIFUNKTIONSKÜNSTLER.

Zur Optimierung von Wärmebrücken

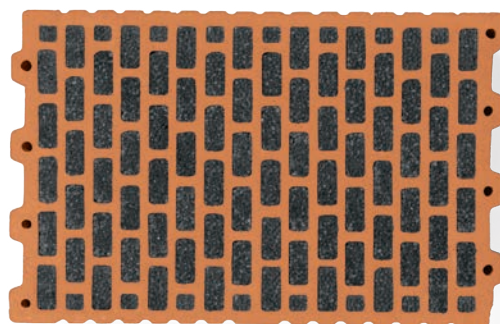
## | ZMK-Kimmziegel

Der ZMK-Kimmziegel löst mit seiner Vielseitigkeit praxistypische Problemfälle wie z. B. Wärmebrücken. Er trägt zu einer guten, vertikalen Wärmedämmung bei und bildet als energieeffiziente Komponente die Grundlage zum Erreichen von Effizienzhausstandards.



### Kellerer ZMK-Kimmziegel

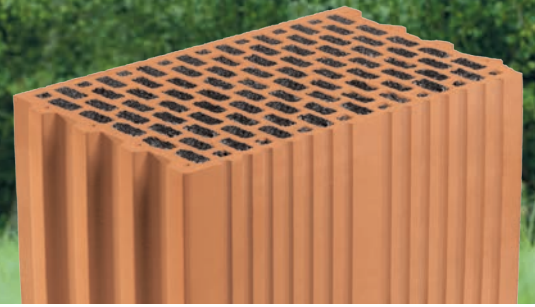
- ✓ Energieeffizient durch patentierte Hightech-Füllung AdPor®
- ✓ Löst mit seiner Vielseitigkeit praxistypische Problemfälle, wie z. B. Wärmebrücken
- ✓ Trägt zu einer guten, vertikalen Wärmedämmung bei
- ✓ Klimaneutral lieferbar



150  
Jahre



**KELLERERZMK**  
ZIEGELSYSTEME



# ZIEGEL AUS BAYERN – ZMK-KIMMZIEGEL.

Zur Optimierung von Wärmebrücken

## Kellerer ZMK-Kimmziegel

### Technische Daten

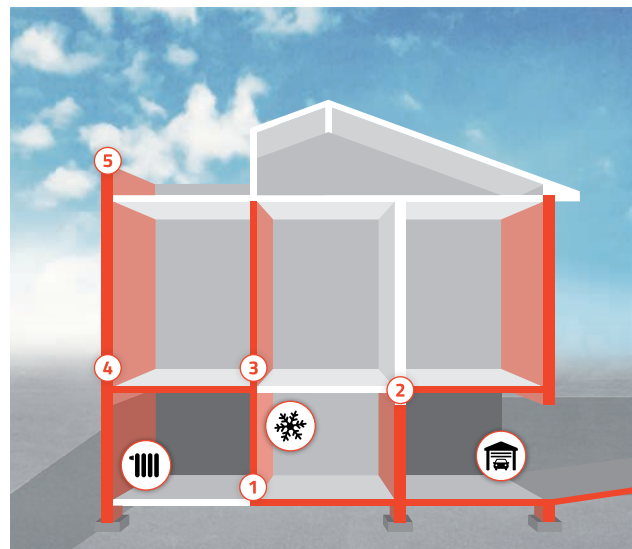
- ✓ Rohdichteklasse 1,0 [kg/dm<sup>3</sup>]
- ✓ Druckfestigkeitsklasse 12 [N/mm<sup>2</sup>]
- ✓ Char. Wert  $f_k$  4,7 [MN/m<sup>2</sup>]

### Wärmeschutz

- ✓ Wärmeleitfähigkeit (äquivalent)  $\lambda$  0,28 [W/(mK)]\*  
\*nach Prüfbericht

### Schallschutz

- ✓ Bewertetes Schalldämmmaß  $R_w$  in dB:  
44,0 dB bei Wanddicke 11,5 cm  
48,6 dB bei Wanddicke 17,5 cm  
52,3 dB bei Wanddicke 24,0 cm



## Kellerer ZMK Kimmziegel – Anwendungsfälle

Mit dem ZMK -Kimmziegel liefert ZMK einen wichtigen Ergänzungsbaustein zur Komplettierung des ZMK-Ziegelsystems. Der ZMK -Kimmziegel ist multifunktional ausgelegt und löst mit seiner Vielseitigkeit eine ganze Reihe praxistypischer Problemfälle, wie z. B. Wärmebrücken.

### Anwendungsfall ① Im beheizten Keller

Als 1. Steinreihe der Innenwände, wenn unter der Bodenplatte keine durchgehende Dämmung vorhanden ist.

### Anwendungsfall ② Im unbeheizten Keller

Als oberste Steinreihe der Innenwände (z. B. Tiefgarage), wenn eine Dämmung an der Kellerdecke montiert wird.

### Anwendungsfall ③ Im Erdgeschoss

Als Innenwandziegel im Erdgeschoss eines unterkellerten Hauses, wenn der Keller unbeheizt ist und keine Dämmung an der Kellerdecke montiert wird.

### Anwendungsfall ④ Außenwand

Als Anlegeziegel der Außenwände bei unbeheiztem Keller.

### Anwendungsfall ⑤ Attikaziegel

Als Mauerstein für Außenwände, deren wandartige Erhöhungen über das Dach hinaus reichen.

### Fazit

In allen vorgenannten Fällen ist die gute vertikale Wärmedämmung von Vorteil. Der ZMK -Kimmziegel bildet damit die Grundlage, als energieeffiziente Komponente mit zum Erreichen von Effizienzhausstandards beizutragen.

