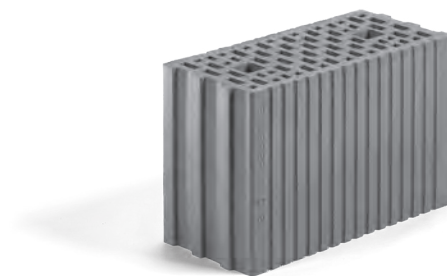


Zahnziegel – RDK 1,2 kg/dm<sup>3</sup>, DFK 12 N/mm<sup>2</sup>

# ZAHNZIEGEL

- ✓ Rohdichteklasse 1,2 [kg/dm<sup>3</sup>]
- ✓ Druckfestigkeitsklasse 12 [N/mm<sup>2</sup>]
- ✓ Char. Wert  $f_k$  5,0 [MN/m<sup>2</sup>]
- ✓ Wärmeleitfähigkeit  $\lambda$  0,50 [W/(mK)]
- ✓ Artikelgruppe 15
- ✓ nach EN 771-1:2011+A1:2015



## € PREISE

Format- bezeichnung	Nennmaß L x B x H [mm]	Format- kurz- zeichen	Best.-Nr.	Preis in €		Mindestfracht in € bis 50 km + München		Material- bedarf pro m <sup>2</sup>	m <sup>2</sup> pro Palette	Stück pro Palette	kg pro Palette
				pro m <sup>2</sup>	pro 1000	pro m <sup>2</sup>	pro 1000				
11,5	372 x 115 x 238	DF 6	14117	34,79	3163,-	1,95	177,-	11	7,27	80	822
14,5	372 x 145 x 238	DF 7,8	14191	42,24	3840,-	2,45	223,-	11	5,82	64	829
17,5	372 x 175 x 238	DF 9	14129	49,35	4486,-	2,96	269,-	11	5,09	56	876
24,0	372 x 240 x 238	DF 12	14133	65,24	5931,-	4,06	369,-	11	3,64	40	858

# TECHNISCHE DATEN

## MATERIALVERBRAUCH UND ARBEITSZEITRICHTWERTE

Wanddicke [cm]	11,5	14,5	17,5	24,0
Format (Dünnformat)	DF 6	DF 7,8	DF 9	DF 12
Maße Länge x Breite x Höhe [mm]	372 x 115 x 238	372 x 145 x 238	372 x 175 x 238	372 x 240 x 238
Bedarf/m <sup>2</sup> Ziegel [Stk.]	11	11	11	11
Bedarf/m <sup>2</sup> Mörtel ca. Werte [l]	15	19	24	32
Bedarf/m <sup>3</sup> Ziegel [Stk.]	94	74	61	45
Bedarf/m <sup>3</sup> Mörtel ca. Werte [l]	135	135	135	135
Verarbeitungszeit [h/m <sup>2</sup> ]	0,5	0,4	0,5	0,5
Verarbeitungszeit [h/m <sup>3</sup> ]	4,3	2,8	2,9	2,3

## WÄRMESCHUTZWERTE Einschalige Innenwände beidseitig je 15 mm Kalkgipsputz

Ziegeltyp	Wanddicke [cm]	Rohdichteklasse [kg/dm <sup>3</sup> ]	Wärmeleitfähigkeit λ [W/(mK)]	U-Werte [W/(m <sup>2</sup> K)]
Zahnziegel	11,5	1,2	0,50	1,88
Zahnziegel	14,5	1,2	0,50	1,69
Zahnziegel	17,5	1,2	0,50	1,53
Zahnziegel	24,0	1,2	0,50	1,28

## BRANDSCHUTZ

Wanddicke [cm]	11,5	14,5	17,5	24,0
Tragende raumabschließende Wände	F 90-A α <sub>fi</sub> ≤ 0,70	F 90-A α <sub>fi</sub> ≤ 0,70	F 90-A α <sub>fi</sub> ≤ 0,70	F 180-A α <sub>fi</sub> ≤ 0,70
Tragende raumabschließende Wände – Mindestquerschnitt [cm]	(11,5)	(11,5)	17,5	24,0
Tragende Pfeiler (Länge < 1,0 m)	F 90-A α <sub>fi</sub> ≤ 0,70	F 90-A α <sub>fi</sub> ≤ 0,70	F 90-A α <sub>fi</sub> ≤ 0,70	F 90-A α <sub>fi</sub> ≤ 0,70
Tragende Pfeiler – Mindestquerschnitt [cm]	(11,5)	(11,5)	(17,5)	(24,0)
Mindestpfeilermaß Länge [cm]	73,0	73,0	36,5	24,0
Brandwände			F 90-A α <sub>fi</sub> ≤ 0,70	F 90-A α <sub>fi</sub> ≤ 0,70
Brandwand – Mindestquerschnitt [cm]			(17,5)	(17,5)

Die Klammerwerte gelten für Wände mit beidseitigem Putz nach DIN EN 1996-1-2, 4.2 (1).

## SCHALLSCHUTZ NACH DIN 4109-32:2018-01 Bewertete Schalldämm-Maße R<sub>w</sub> in dB für einschalige, beidseitig verputzte Ziegelwände.

Wanddicke [cm]	11,5	14,5	17,5	24,0
Rohdichteklasse [kg/dm <sup>3</sup> ]	1,2	1,2	1,2	1,2
Schalldämm-Maß R <sub>w</sub> [dB]	46,4	49,0	51,2	54,9

## ZULÄSSIGE MAUERWERKSDRUCKSPANNUNG

Druckfestigkeitsklasse [N/mm <sup>2</sup> ]	Charakteristischer Wert der Mauerwerksdruckspannung f <sub>k</sub> [MN/m <sup>2</sup> ] in Mörtelgruppe			
	II	IIa	III	IIIa
	f <sub>k</sub>	f <sub>k</sub>	f <sub>k</sub>	f <sub>k</sub>
12	3,9	5,0	5,6	6,3