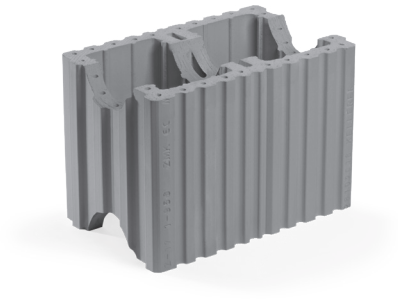


ZMK-Schalungsziegel

ZMK-SCHALUNGSHIEGEL

- ✓ Rohdichteklasse 0,7 und 0,8 [kg/dm³]
- ✓ Artikelgruppe 55
- ✓ Zulassung Zul.Nr. Z-15.20-326



€ PREISE

Format- bezeichnung	Nennmaß L x B x H [mm]	Format- kurz- zeichen	Best.-Nr.	Preis in €		Mindestfracht in € bis 50 km + München		Material- bedarf pro m ²	m ² pro Palette	Stück pro Palette	kg pro Palette
				pro m ²	pro 1000	pro m ²	pro 1000				
17,5	373 x 175 x 249	DF 9	50029	61,55	5595,-	2,43	221,-	11	4,55	50	540
20,0*	373 x 200 x 249	DF 10	50020	63,48	5771,-	2,43	221,-	11	4,55	50	590
24,0	373 x 240 x 249	DF 12	50034	69,04	6276,-	3,04	276,-	11	3,64	40	530

*Auf Anfrage, keine Lagerware.

Bei allen Preisen ist der Dünnbettmörtel enthalten und wird automatisch mitgeliefert.

TECHNISCHE DATEN

MATERIALVERBRAUCH UND ARBEITSZEITRICHTWERTE

Wanddicke [cm]	17,5	20,0	24,0
Format (Dünnformat)	DF 9	DF 10	DF 12
Maße Länge x Breite x Höhe [mm]	373 x 175 x 249	373 x 200 x 249	373 x 240 x 249
Bedarf/m ² Ziegel [Stk.]	11	11	11
Bedarf/m ³ Ziegel [Stk.]	62	54	45
Verfüllbeton (Betongüte C 20/25, min. F4, Größtkorn min. 8 mm, max. 16 mm) [l/m ²]	96,00	114,00	143,00
Verarbeitungszeit in Std. mit Walze [h/m ²]	0,4-0,5	0,4-0,5	0,4-0,5
einschließlich Verfüllung mittels Betonpumpe [h/m ³]	2,2-2,8	2,0-2,5	1,6-2,1

BRANDSCHUTZ

Wanddicke [cm]	17,5	20,0	24,0
Tragende raumabschließende Wände	REI 90 $\mu_{fi} = 0,35$	REI 90 $\mu_{fi} = 0,7$	REI 90 $\mu_{fi} = 0,7$
Tragende raumabschließende Wände – Mindestquerschnitt [cm]	12 cm min. Betonquerschnitt	14 cm min. Betonquerschnitt	14 cm min. Betonquerschnitt

SCHALLSCHUTZ NACH DIN 4109-32:2018-01

Bewertete Schalldämm-Maße R_w in dB für einschalige, beidseitig verputzte Ziegelwände.

Wanddicke [cm]	17,5	20,0	24,0
Rohdichteklasse [kg/dm ³]	0,8	0,8	0,7
Schalldämm-Maß R_w [dB]	57,3	59,1	61,5

ZULÄSSIGE MAUERWERKSDRUCKSPANNUNG

Bemessung nach DIN EN 1992-1-1 als unbewehrte Betonwand gemäß Zulassung