

RA-Schalung mit Putzhaftgrund

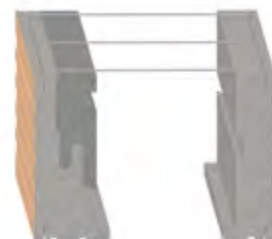
# RINGANKER-SCHALUNG

✓ Artikelgruppe 57

## € PREISE

Mauerstärke [cm]	Nennmaß L x B x H [mm]	Betonkernstärke [mm]	Best.-Nr.	Preis in € pro Stück	Stück pro Palette
30,0	1000 x 300 x 250	150	53230	38,85	27
36,5	1000 x 365 x 250	215	53236	38,85	27
42,5	1000 x 425 x 250	275	53242	38,85	27
49,0	1000 x 490 x 250	340	53249	38,85	27

Die Fertigungszeit nach schriftlicher Bestellung beträgt 8 Werktage.  
3 Stk. Schalungsbügel je Meter Außen- und Innenschale inklusive.  
Mindestfracht 89 € / Lieferung (max. 16 Paletten / Lieferung).



SD-Schalung mit Putzhaftgrund

# STÜTZEN-DÄMMSCHALUNG

✓ Artikelgruppe 57

## € PREISE

Mauerstärke [cm]	Nennmaß L x B x H [mm]	Ausführung	Best.-Nr.	Preis in € pro Stück	Betonkernstärke [mm]		Stück pro Palette
					Breite	Tiefe	
36,5	365 x 365 x 249	Wand/Ecke	53436	26,00	220	220	32
42,5	365 x 425 x 249	Wand/Ecke	53442	29,00	220	220	32

Die Fertigungszeit nach schriftlicher Bestellung beträgt 8 Werktage.  
Mindestfracht 89 € / Lieferung (max. 16 Paletten / Lieferung).



Fensteranschlag Ziegelschale

# FENSTERANSCHLAG-DÄMMSYSTEM

✓ Artikelgruppe 57

## € PREISE

Bezeichnung	Nennmaß L x B x H [mm]	Best.-Nr.	Preis in € pro Stück	Stück pro Palette
Fensteranschlag	500 x 120 x 45	53412	12,15	240

Die Fertigungszeit nach schriftlicher Bestellung beträgt 8 Werktage.  
Mindestfracht 89 € / Lieferung (max. 16 Paletten / Lieferung).



Beachten Sie die aktuellen Energie- und Frachtkostenzuschläge unter <https://www.kellererziegel.de/Energie-und-Frachtkostenzuschlaege>

RA-Schalung mit Putzhaftgrund

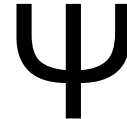
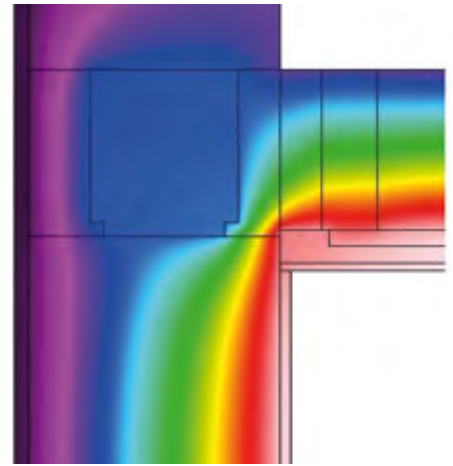
# RINGANKER-SCHALUNG

- ✓ Kombinationsvielfalt für variable Betonkernstärken
- ✓ Einfach und effektiv Wärmebrücken optimieren
- ✓ Montagefreundlich durch Meterelemente
- ✓ Hohe Zeitersparnis durch kurze Verlegezeiten
- ✓ Keine zusätzlichen Schalungsarbeiten notwendig

## WÄRMEBRÜCKEN

### Einfach und effektiv Wärmebrücken optimieren

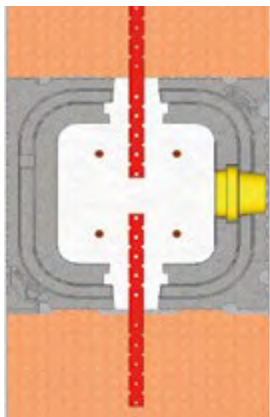
Jedes Detail zählt auf dem Weg zum Effizienz- oder Passivhaus. Mit einem umlaufendem Dämmkörper aus hochwertigem Neopor® erreichen Sie auch beim Ringanker ein Höchstmaß an Dämmung. Sehr niedrige und auch negative Psi-Werte werden erreicht.



MINIMALE PSI-WERTE

SD-Schalung mit Putzhaftgrund

# STÜTZEN-DÄMMSCHALUNG



Ausführung Wand

## 4 IN 1 - WAND, ECKE, LAIBUNG\*, FREISTEHEND\*

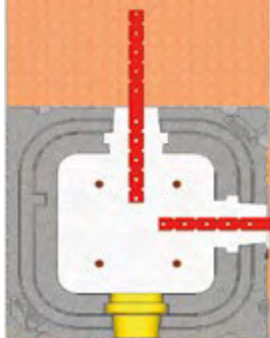
Das für die Wandstärken 365 und 425 mm verfügbare Stecksystem dient als verlorene Schalung. Ohne zusätzliche Schalungsarbeiten werden die 249 mm hohen Elemente einfach aufeinandergesteckt. Dabei entscheidet sich erst bei der Montage durch Platzierung des Stopfens, ob es eine Wand-, Eck- oder Laibungsstütze wird. Montageanleitung beachten.

\* Bei Laibung wird ein zusätzlicher, bei freistehend werden zwei optionale Stopfen benötigt.

## EINFACH, SCHNELL UND UNKOMPLIZIERT

Die bewährten Öffnungen zum angrenzenden Mauerwerk dienen zur Aufnahme von Mauerwerksverbindern und stellen eine form- und kraftschlüssige Verbindung zwischen Betonstütze und Steinmauerwerk her.

- ✓ Hohe Wirtschaftlichkeit durch kurze Verlegezeiten
- ✓ Druckstabiles Neopor® WLG 032
- ✓ Keine zusätzlichen Schalungsarbeiten notwendig
- ✓ Unbeschichtet oder mit mineralischem UV-Putzhaftgrund
- ✓ Stand der Technik: Kraftschlüssige Verbindung zum angrenzenden Mauerwerk durch handesübliche Mauerverbinder



Ausführung Ecke



Ausführung Laibung