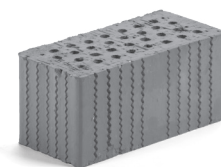


Kleinformat – RDK 1,2 kg/dm³, DFK 12 N/mm²

KLEINFORMAT



- ✓ Rohdichteklasse 1,2 [kg/dm³]
- ✓ Druckfestigkeitsklasse 12 [N/mm²]
- ✓ Char. Wert f_k 5,0 [MN/m²]
- ✓ Wärmeleitfähigkeit λ 0,50 [W/(mK)]
- ✓ Artikelgruppe 10
- ✓ Zulassung nach EN 771-1:2011+A1:2015

€ PREISE

Format- bezeichnung	Nennmaß L x B x H [mm]	Format- kurz- zeichen	Best.-Nr.	Preis in €		Mindestfracht in € bis 50 km + München		Material- bedarf pro m ²	m ² pro Palette	Stück pro Palette	kg pro Palette
				pro m ²	pro 1000	pro m ²	pro 1000				
DF	240 x 115 x 52	DF 1	13901	42,46	674,-	2,52	40,-	63	6,29	396	574
NF	240 x 115 x 71	NF 1	13902	43,65	873,-	2,25	45,-	50	7,20	360	712
HF	240 x 115 x 113	DF 2	13903	35,01	1094,-	1,82	57,-	32	6,00	192	598
14,5	300 x 145 x 113	DF 3,2	13946	37,86	1456,-	2,39	92,-	26	4,62	120	595
17,5	240 x 175 x 113	DF 3	13905	45,92	1435,-	2,56	80,-	32	5,25	168	805
Baby-Block	300 x 240 x 113	DF 5	13911	57,67	2218,-	3,98	153,-	26	2,77	72	591
Baby-Block	365 x 240 x 113	DF 6	13918	59,53	2706,-	3,92	178,-	22	2,82	62	619

TECHNISCHE DATEN

MATERIALVERBRAUCH UND ARBEITSZEITRICHTWERTE

Wanddicke [cm]	11,5			14,5	17,5	24,0	
Format (Dünnformat)	DF 1	NF 1	DF 2	DF 3,2	DF 3	DF 5	DF 6
Maße Länge x Breite x Höhe [mm]	240 x 115 x 52	240 x 115 x 71	240 x 115 x 113	300 x 145 x 113	240 x 175 x 113	300 x 240 x 113	365 x 240 x 113
Bedarf/m ² Ziegel [Stk.]	63	50	32	26	32	26	22
Bedarf/m ² Mörtel ca. Werte [l]	0	30	23	29	35	48	48
Bedarf/m ³ Ziegel [Stk.]	543	419	278	184	183	108	89
Bedarf/m ³ Mörtel ca. Werte [l]	0	250	200	200	200	200	200
Verarbeitungszeit [h/m ²]	0,8	0,75	0,65	0,65	0,60	0,8	0,8
Verarbeitungszeit [h/m ³]	7,0	6,5	5,6	4,4	3,5	3,1	3,1

WÄRMESCHUTZWERTE

Einschalige Innenwände beidseitig je 15 mm Kalkgipsputz

Ziegeltyp	Wanddicke [cm]	Rohdichteklasse [kg/dm ³]	Wärmeleitfähigkeit λ [W/(mK)]	U-Werte [W/(m ² K)]
DF	11,5	1,2	0,50	1,88
14,5	14,5	1,2	0,50	1,69
17,5	17,5	1,2	0,50	1,50
Baby-Block	24,0	1,2	0,50	1,53

BRANDSCHUTZ

Wanddicke [cm]	11,5	14,5	17,5	24,0
Tragende raumabschließende Wände	F 90-A α _{fi} ≤ 0,70	F 90-A α _{fi} ≤ 0,70	F 90-A α _{fi} ≤ 0,70	F 180-A α _{fi} ≤ 0,70
Tragende raumabschließende Wände – Mindestquerschnitt [cm]	(11,5)	(11,5)	17,5	24,0
Tragende Pfeiler (Länge < 1,0 m)	F 90-A α _{fi} ≤ 0,70	F 90-A α _{fi} ≤ 0,70	F 90-A α _{fi} ≤ 0,70	F 90-A α _{fi} ≤ 0,70
Tragende Pfeiler – Mindestquerschnitt [cm]	(11,5)	(11,5)	(17,5)	(24,0)
Mindestpfeilermaß Länge [cm]	73,0	73,0	36,5	24,0
Brandwände			F 90-A α _{fi} ≤ 0,70	F 90-A α _{fi} ≤ 0,70
Brandwand – Mindestquerschnitt [cm]			(17,5)	(17,5)

Die Klammerwerte gelten für Wände mit beidseitigem Putz nach DIN EN 1996-1-2, 4.2 (1).

SCHALLSCHUTZ NACH DIN 4109-32:2018-01

Bewertete Schalldämm-Maße R_w in dB für einschalige, beidseitig verputzte Ziegelwände.

Wanddicke [cm]	11,5	14,5	17,5	24,0
Rohdichteklasse [kg/dm ³]	1,2	1,2	1,2	1,2
Schalldämm-Maß R _w [dB]	46,4	49,0	51,2	54,9

ZULÄSSIGE MAUERWERKSDRUCKSPANNUNG

Druckfestigkeitsklasse [N/mm ²]	Charakteristischer Wert der Mauerwerksdruckspannung f _k [MN/m ²] in Mörtelgruppe			
	II	IIa	III	IIIa
	f _k	f _k	f _k	f _k
12	3,9	5,0	5,6	6,3