

U-Schale

# U-SCHALE

- ✓ Rohdichteklasse 0,8 [kg/dm<sup>3</sup>]
- ✓ Druckfestigkeitsklasse 12 [N/mm<sup>2</sup>]
- ✓ Artikelgruppe 61



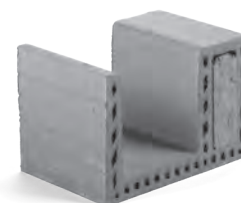
## € PREISE

Format-bezeichnung	Nennmaß L x B x H [mm]	Best.-Nr.	Preis in € pro 1000	Mindestfracht in € bis 50 km + München		Stahlbetonquerschnitte [mm]		Stück pro Palette	kg pro Stück	kg pro Palette
				pro lfm	pro 1000	lichte Breite	lichte Höhe			
U 17,5	240 x 175 x 244	66656	5145,-	0,84	210,-	90	200	135	6,50	877
U 24,0	240 x 240 x 244	66657	6190,-	1,16	290,-	140	190	105	8,00	840
U 30,0	240 x 300 x 244	66658	7615,-	1,18	295,-	210	185	75	9,50	712
U 36,5	240 x 365 x 244	66659	8880,-	1,36	340,-	260	185	60	10,00	600
U 42,5	240 x 425 x 244	66660	11660,-	1,52	380,-	320	185	60	11,00	660
U 49,0	240 x 490 x 244	66661	14620,-	1,62	405,-	380	185	40	12,00	480

WU-Schale

# WU-SCHALE

- ✓ Rohdichteklasse 0,8 [kg/dm<sup>3</sup>]
- ✓ Druckfestigkeitsklasse 12 [N/mm<sup>2</sup>]
- ✓ Artikelgruppe 61



## € PREISE

Format-bezeichnung	Nennmaß L x B x H [mm]	Best.-Nr.	Preis in € pro 1000	Mindestfracht in € bis 50 km + München		Stahlbetonquerschnitte [mm]		Stück pro Palette	kg pro Stück	kg pro Palette
				pro lfm	pro 1000	lichte Breite	lichte Höhe			
WU 30,0	240 x 300 x 244	66758	9250,-	1,26	315,-	155	190	75	10,00	750
WU 36,5	240 x 365 x 244	66759	10880,-	1,36	340,-	180	187	40	10,50	420
WU 42,5	240 x 425 x 240	66760	12505,-	1,56	390,-	235	190	40	13,00	520

Langlochplatten

# LANGLOCHPLATTE

- ✓ Rohdichteklasse 1,2 [kg/dm<sup>3</sup>]
- ✓ Druckfestigkeitsklasse 8 [N/mm<sup>2</sup>]
- ✓ Artikelgruppe 12

## € PREISE

Format-bezeichnung	Nennmaß L x B x H [mm]	Format- kurz- zeichen	Best.-Nr.	Preis in €		Mindestfracht in € bis 50 km + München		Material- bedarf pro m <sup>2</sup>	m <sup>2</sup> pro Palette	Stück pro Palette	kg pro Palette
				pro m <sup>2</sup>	pro 1000	pro m <sup>2</sup>	pro 1000				
LLP 8	365 x 80 x 238	DF 4,8	13542	30,22	2747,-	1,43	130,-	11	8,73	96	686
LLP 6	365 x 60 x 238	DF 3,6	13642	28,60	2600,-	1,35	123,-	11	8,73	96	580