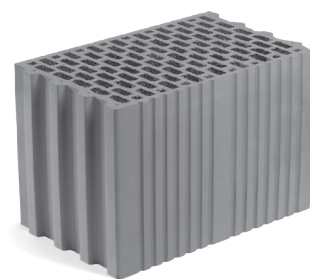


Plan-Kimmziegel

# PLAN-KIMMZIEGEL



- ✓ Rohdichteklasse 1,0 [kg/dm<sup>3</sup>]
- ✓ Druckfestigkeitsklasse 12 [N/mm<sup>2</sup>]
- ✓ Char. Wert  $f_k$  4,7 [MN/m<sup>2</sup>]
- ✓ Wärmeleitfähigkeit  $\lambda$  0,28 [W/(mK)]
- ✓ Artikelgruppe 59

## € PREISE

Format- bezeichnung	Nennmaß L x B x H [mm]	Format- kurz- zeichen	Best.-Nr.	Preis in €		Mindestfracht in € bis 50 km + München		Material- bedarf pro m <sup>2</sup>	m <sup>2</sup> pro Palette	Stück pro Palette	kg pro Palette
				pro m <sup>2</sup>	pro 1000	pro m <sup>2</sup>	pro 1000				
11,5	372 x 115 x 249	DF 6	59717	47,66	4333,-	1,72	156,-	11	7,27	80	776
17,5	372 x 175 x 249	DF 9	59729	68,23	6203,-	2,61	237,-	11	4,55	50	737
24,0	372 x 240 x 249	DF 12	59733	88,30	8027,-	3,58	325,-	11	3,64	40	809

Bei allen Preisen ist der Dünnbettmörtel enthalten und wird automatisch mitgeliefert.

# TECHNISCHE DATEN

## MATERIALVERBRAUCH UND ARBEITSZEITRICHTWERTE

Wanddicke [cm]	11,5	17,5	24,0
Format (Dünnformat)	DF 6	DF 9	DF 12
Maße Länge x Breite x Höhe [mm]	372 x 115 x 249	372 x 175 x 249	372 x 240 x 249
Bedarf/m <sup>2</sup> Ziegel [Stk.]	11	11	11
Bedarf/m <sup>2</sup> Mörtel [l]	wird ohne Preisaufschlag mitgeliefert		
Bedarf/m <sup>3</sup> Ziegel [Stk.]	94	62	45
Bedarf/m <sup>3</sup> Mörtel [l]	wird ohne Preisaufschlag mitgeliefert		
Verarbeitungszeit [h/m <sup>2</sup> ]	0,4	0,4	0,4
Verarbeitungszeit [h/m <sup>3</sup> ]	3,5	2,3	1,6

## WÄRMESCHUTZWERTE

Ziegeltyp	Wanddicke [cm]	Rohdichteklasse [kg/dm <sup>3</sup> ]	Wärmeleitfähigkeit (vertikal) $\lambda$ [W/(mK)]
Plan-Kimmziegel	11,5	1,0	0,28
Plan-Kimmziegel	17,5	1,0	0,28
Plan-Kimmziegel	24,0	1,0	0,28

## SCHALLSCHUTZ NACH DIN 4109-32:2018-01

Bewertete Schalldämm-Maße  $R_w$  in dB für einschalige, beidseitig verputzte Ziegelwände.

Wanddicke [cm]	11,5	17,5	24,0
Rohdichteklasse [kg/dm <sup>3</sup> ]	1,0	1,0	1,0
Schalldämm-Maß $R_w$ [dB]	44,0	48,6	52,3

## ZULÄSSIGE MAUERWERKSDRUCKSPANNUNG

Druckfestigkeitsklasse [N/mm <sup>2</sup> ]	Charakteristischer Wert der Mauerwerksdruckspannung $f_k$ [MN/m <sup>2</sup> ]
12	4,7