

# DECKENRAND-SCHALUNG

✓ Artikelgruppe 57

## € PREISE

Format-bezeichnung	Nennmaß L x B x H [mm]	Mauerstärke [cm]	Best.-Nr.	Preis in € pro Stück	Mindestfracht in € bis 50 km + München pro Stück	Stück pro Palette	kg pro Stück	kg pro Palette
18/10	1000 x 100 x 180	30,0	53001	23,23	0,40	52	3,65	189
20/10	1000 x 100 x 200	30,0	53003	24,32	0,40	52	4,00	208
22/10	1000 x 100 x 220	30,0	53007	26,54	0,40	52	4,35	226
18/12	1000 x 120 x 180	36,5	53002	24,32	0,40	40	3,75	150
20/12	1000 x 120 x 200	36,5	53004	25,49	0,40	40	4,10	164
22/12	1000 x 120 x 220	36,5	53008	27,64	0,40	40	4,45	178
18/14	1000 x 140 x 180	42,5	53015	27,31	0,40	36	3,85	138
20/14	1000 x 140 x 200	42,5	53005	28,47	0,40	36	4,20	151
22/14	1000 x 140 x 220	42,5	53009	30,63	0,40	36	4,55	163

Die Fertigungszeit nach schriftlicher Bestellung beträgt 8 Werktage.

Dünnbettmörtel 900D für ca. 15 lfm - zum Verkleben von Ziegel-Deckenrandschalungen wird mit 26,85 € verrechnet.

Stirndämmung eingb. Trennwände

# STIRNDÄMMUNG EINGB. TRENNWÄNDE

✓ Artikelgruppe 57

## € PREISE

Format-bezeichnung	Nennmaß L x B x H [mm]	Mauerstärke [cm]	Best.-Nr.	Preis in € pro Stück	Mindestfracht in € bis 50 km + München pro Stück	Stück pro Palette	kg pro Stück	kg pro Palette
28/10	1000 x 100 x 280	30,0	53119	31,73	0,40	39	5,40	210
28/12	1000 x 120 x 280	36,5	53117	32,89	0,40	33	5,50	181

Die Fertigungszeit nach schriftlicher Bestellung beträgt 8 Werktage.

Decken-Umlauf-Ziegel

# DECKEN-UMLAUF-ZIEGEL

✓ Artikelgruppe 40

## € PREISE

Format-bezeichnung	Nennmaß L x B x H [mm]	Mauerstärke [cm]	Best.-Nr.	Preis in €		Mindestfracht in € bis 50 km + München		Stück pro Palette	lfm pro Palette	kg pro Stück	kg pro Palette
				pro lfm	pro 1000	pro lfm	pro 1000				
DF 3,6*	365 x 115 x 170	11,5	42079	6,13	2236,-	0,41	148,-	80	29,20	5,56	445
DF 4,2*	365 x 115 x 190	11,5	42078	7,10	2593,-	0,41	148,-	80	29,20	6,22	497

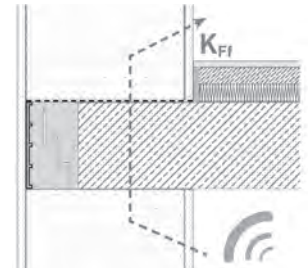
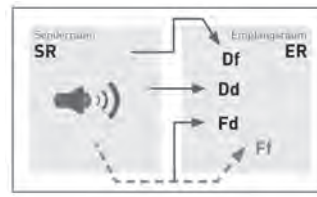
\*Auf Anfrage, keine Lagerware.

# DECKENRAND-SCHALUNG

## SCHALLSCHUTZ

Bei der vertikalen Schallübertragung im Wohngebäudebereich gilt es Anforderungen an den erhöhten Schallschutz zu erbringen. Gängiges Regelwerk hierbei ist die DIN 4109-5. Unter Berücksichtigung der Flankenschalldämmung (K<sub>Ff</sub>) sind die Stoßstellendetails so auszuführen, dass Anforderungswerte in einer Größenordnung von  $R'_w \geq 57$  dB erfüllt werden.

Gegenüber gängigen Bauausführungen stellt das ESM®-Deckenrandschalungs-Stecksystem eine perfektionierte Weiterentwicklung dar.



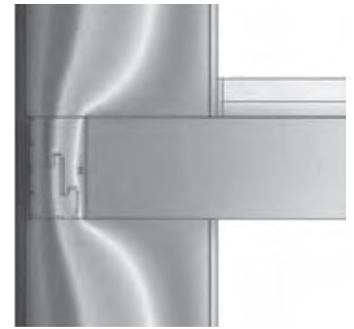
## WÄRMESCHUTZ

Im Geschosswohnungsbau ist das angezeigte Detail sowohl von wärmeschutztechnischer als auch von statischer Relevanz. Die bisher geltenden Anforderungen an den  $\Psi$ -Wert von maximal 0,06 W/(m·K) sind im Zuge der Überarbeitung des Beiblattes auf 0,12 W/(m·K) angepasst worden. Dies stellt die Grenze der neu konzipierten **Kategorie B** dar. Damit wurde den verbesserten Wärmeleitfähigkeiten von Ziegel-Außenmauerwerken der zurückliegenden Jahre Rechnung getragen.

Mit der ESM®-Deckenrandschalung, in Dämmstärken ab 80 mm, wird das Maximum an statischer Auflagefläche, bei gleichzeitiger Einhaltung des geforderten Mindestwärmeschutzes, erreicht. Ausgehend von einer Wärmeleitfähigkeit von  $\lambda = 0,09$  W/(m·K) für das Mauerwerk und dem Deckenrandschalungs-Stecksystem aus Neopor® WLG 032 ergeben sich beispielhaft folgende längenbezogene Wärmedurchgangskoeffizienten  $\Psi$ :

[mm]		$\Psi$ -Wert mit ESM®-Deckenrandschalung $\lambda = 0,032$ W/(m·K)				
		80	100	120	140	160
Mauerwerk	300	0,082	0,057	0,038	0,023	0,010
	365	0,101	0,077	0,058	0,043	0,030
	425	0,112	0,090	0,072	0,058	0,045
	490	0,121	0,100	0,084	0,070	0,058

Die Vorgaben gemäß DIN 4108 Beiblatt 2:2019-06 werden bei allen Wanddicken deutlich unterschritten.

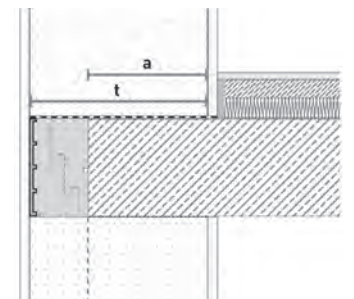


## EUROCODE 6

Bei voller »Ausnutzung« des vorgegeben  $\Psi$ -Wertes und einer angenommenen Deckenhöhe  $d = 200$  mm ergeben sich für die Kategorie B folgende maximale Auflagertiefen  $a$ :

[mm]	Maximale Deckenaufлагertiefe $a$ für $\Psi = 0,12$ W/(m·K)			
Mauerwerksstärke	300	365	425	490
DIN 4108 Bbl. 2, Ausgabe 2006	200	240	280	325
DIN 4108 Bbl. 2, Ausgabe 2019	240	295	350	405

Es ist abzulesen, dass die bisherige Empfehlung zur Ausführung des Wand-Decken-Knotens von 1/3 Dämmung zu 2/3 Auflagerfläche der Decke keinen Bestand haben wird. Bei Verwendung entsprechender Deckenrandelemente sind größere Auflagertiefen möglich. Dies ermöglicht bei der Tragwerksplanung den Zugewinn eines Vollgeschosses.



# ZUBEHÖR

## PREISE

Best.-Nr.	Bezeichnung	Artikelgruppe	Stück pro Palette	kg pro Palette	kg pro Stück	Preis in € pro Stück
91185	Big-Bag (X-Serie) Verkauf	91	-	-	-	10,00
91186	Big-Bag (X-Serie) Entsorgung	91	-	-	-	40,00
91183	Foliensack	91	-	-	-	2,00
81150	Dünnbettmörtel	80	48	1200	25,00	28,50
81199	Hasit-Sackware MBM 828	80	30	600	20,00	27,00
81198	Maxit-Sackware MBM 828	80	35	875	25,00	27,00
81156	Maxitmur 900 D	80	60	900	15,00	26,85
81126	Anlegegerät 1 Paar*	81	-	-	-	300,00

\*Wird das Anlegegerät (1 Paar) gereinigt zurückgegeben, wird ein Betrag in Höhe von 280,00 Euro erstattet.